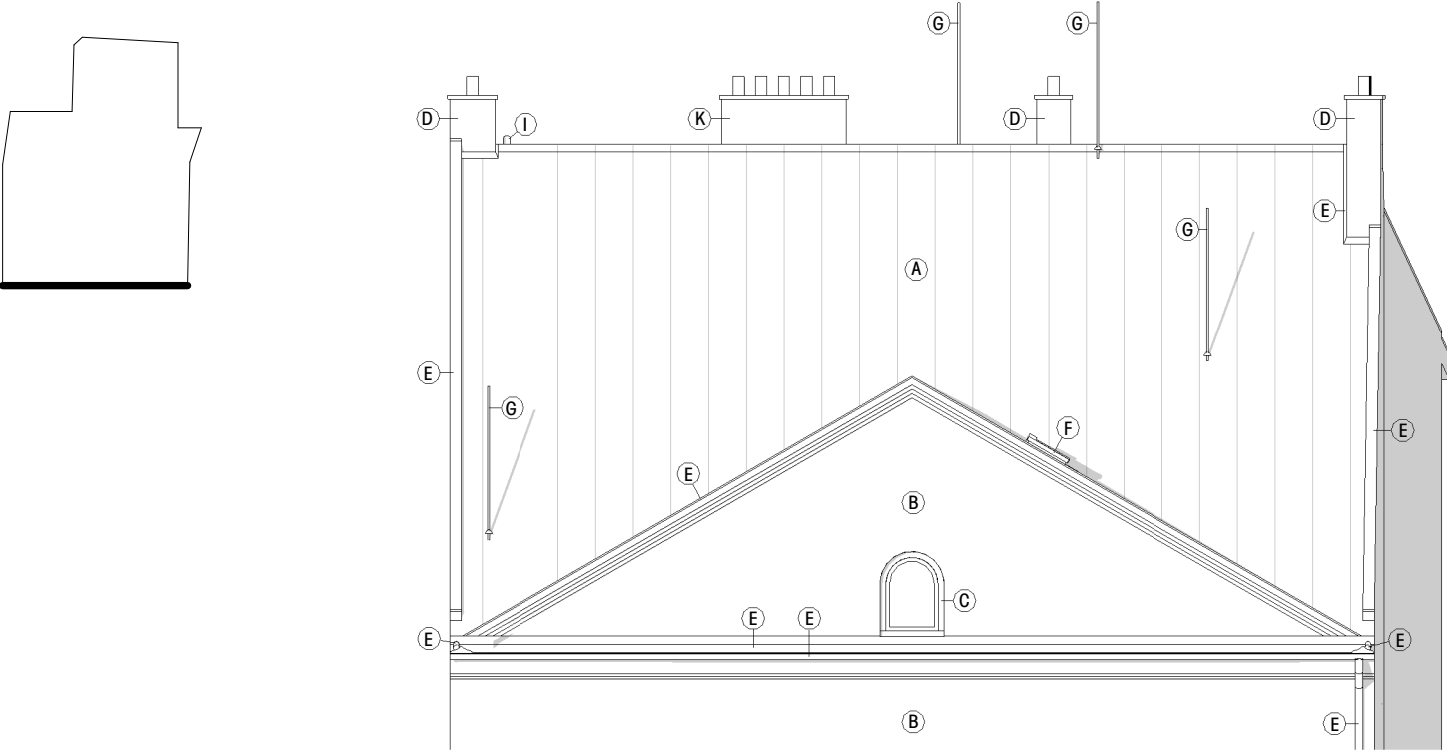
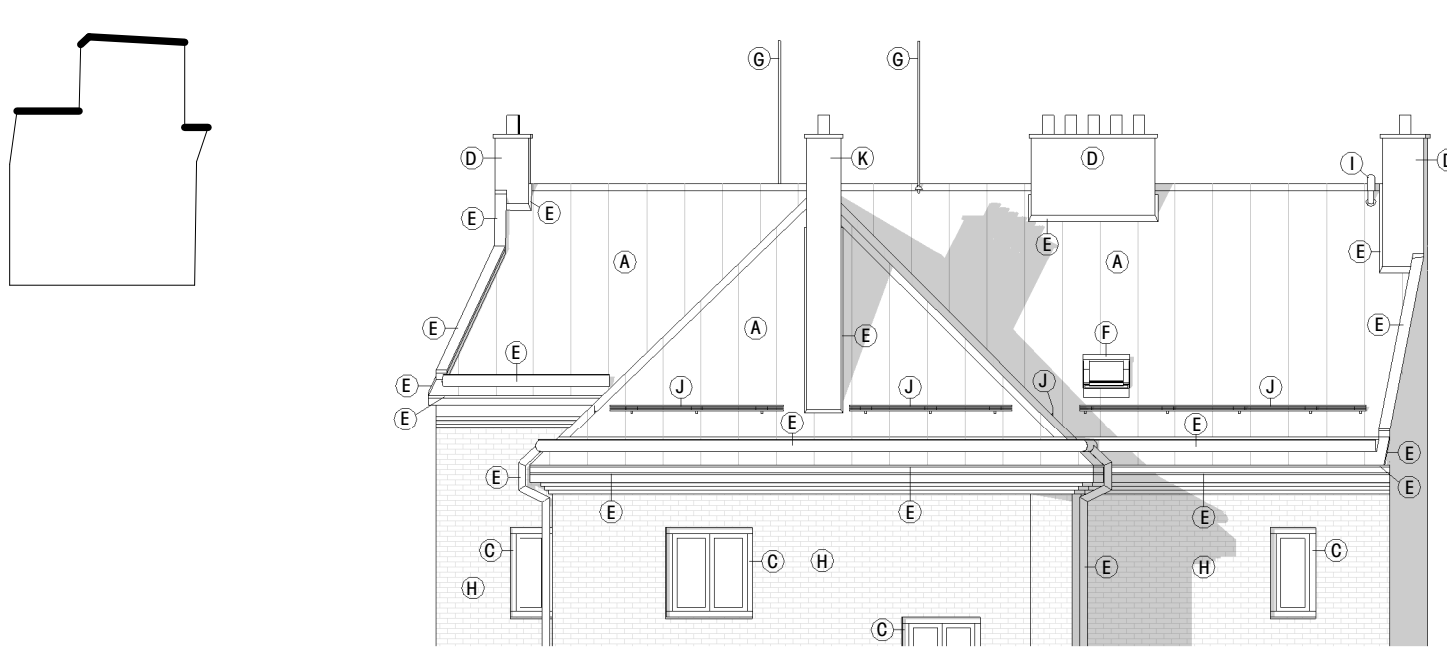


POHLED NA STŘECHU  
JIŽNÍ ULIČNÍ



POHLED NA STŘECHU  
SEVERNÍ DVORNÍ



LEGENDA

- A NOVÁ PLECHOVÁ POZINKOVÁ TRAPÉZOVÁ KRYTINA, NAPŘ. BRAVO H12+FeZn  
TLOUŠŤKA 0,35 mm
- B STÁVAJÍCÍ FASÁDNÍ OMÍTKA
- C STÁVAJÍCÍ OKNA
- D STÁVAJÍCÍ KOMÍN OMÍTNUTÝ
- E NOVÉ KLEMPÍŘSKÉ PRVKY - POZINK
- F NOVÝ STŘEŠNÍ PROSKLENÝ VÝLEZ, VČETNĚ NOVÉHO POZINK OPLECHOVÁNÍ
- G STÁVAJÍCÍ STOŽÁR - BUDE ODSTRANĚNO
- H STÁVAJÍCÍ CIHELNÁ FASÁDA, BEZ OMÍTKY
- I NOVÝ ODVĚTRÁVACÍ KOMÍNEK KANALIZACE, NAHRAZENÍ STÁVAJÍCÍHO, ODSTÍN - ŠEDÁ
- J NOVÉ SNĚHOVÉ ZACHYTÁVAČE - POZINK
- K NOVÁ OPRAVA POVRCHŮ KOMÍNŮ  
NOVÁ FASÁDNÍ OMÍTKA  
PENETRACE, LEPIDLO, VÝZTUŽNÁ SÍŤOVINA, ZRNO 1,5 mm  
NAPOJENO NA OPLECHOVÁNÍ KOMÍNA PŘES SYSTÉMOVOU LIŠTU  
S NAINTEGROVANOU SÍŤOVINOU

POZNÁMKA

- ROZMĚRY A VÝŠKY NUTNO PŘÍZPŮSOBIT ÚDAJŮM ZJIŠTĚNÝM NA STAVENIŠTI
- U SPODNÍ OKAPNICE NUTNO INSTALOVAT ODVĚTRÁVACÍ MŘÍŽKU SE SÍTKOU PROTI HMYZU
- HŘEBEN PROVEDEN POMOCÍ ODVĚTRÁVACÍHO HŘEBENÁČE
- STŘECHA BUDE OPATŘENA SYSTÉMEM SNĚHOVÝCH ZACHYTÁVAČŮ DLE TECHNOLOGICKÝCH PODKLADŮ DODAVATELE STŘEŠNÍ KRYTINY
- VEŠKERÉ PROSTUPY VE STŘEŠNÍM PLÁŠTI NUTNO PROVÁDĚT PŘES SYSTÉMOVÉ PRŮCHODKY
- PROVEDENÍ HROMOSVODU - VIZ. PROJEKT HROMOSVODU
- NUTNO ZPRACOVAT VÝROBNÍ DOKUMENTACI
- PŘED ZAHÁJENÍM NUTNO PROVÉST KONTROLNÍ SONDY A OVĚŘIT STÁVAJÍCÍ SKLADBU STŘECHY.  
V PŘÍPADĚ ROZDÍLŮ NUTNO KONTAKTOVAT GP A PROVÉST ÚPRAVU NÁVRHU
- SPOJE NOVÝCH DŘEVĚNÝCH PRVKŮ NUTNO ŘEŠIT DÍLENSKOU DOKUMENTACÍ DODAVATELE
- VŠECHNY NOVÉ I STÁVAJÍCÍ PRVKY KROVU BUDOU IMPREGNOVÁNY PROTI DŘEVOKAZNĚMU HMYZU, HOUBÁM A HNILOBĚ ATESTOVANÝMI VÝROBKY
- VŠECHNY NAPDANÉ PRVKY KROVU BUDOU NAHRAZENY NOVÝMI

VÝŠKOVÝ SYSTÉM: MÍSTNÍ

0,000 = ULIČNÍ CHODNÍK

VEDOUCÍ PROJEKTU:	VYPRACOVAL:	ZPRACOVATEL:  ING. ROMAN KOPLÍK BRNĚNSKÁ 28 664 51 ŠLAPANICE rkoplik@centrum.cz
ING. ROMAN KOPLÍK	ING. ROMAN KOPLÍK	
KONTRLOVAL:	INVESTOR:	
ING. ROMAN KOPLÍK	STATUTÁRNÍ MĚSTO BRNO	ZAKÁZKA: 24_003
	DOMINIKÁNSKÉ NÁM. 196/1, 602 00 BRNO	STUPEŇ PROJEKTU: DSP, DPS
NÁZEV AKCE:		DATUM: 11/2024
	BD CEJL 23 - OPRAVA STŘECHY A STROPU 6.NP	MĚŘÍTKO: 1 : 100
	CEJL 23 BRNO, p.č. 723/1 v K.Ú. ZÁBRDOVICE	Č. VÝKRESU: D.107
NÁZEV VÝKRESU:	POHLEDY	